

## ENCHAPES SANTIAGO®

Los enchapes Santiago aportan calidez en muros y fachadas. Este material duradero, de baja mantención, lo hace **una elección responsable y sostenible**.

### Atributos



**Producto cerámico**  
de origen natural



**Durabilidad**  
en cada unidad



**Material decorativo**  
y atemporal



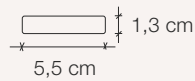
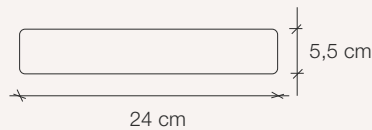
**Baja mantención**  
y larga vida útil



### Características técnicas

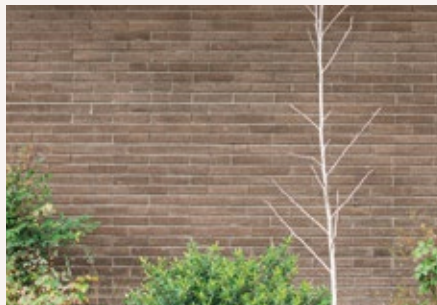
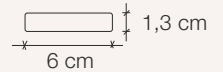
#### Enchape 5,5cm

Dimensiones Nominales	24 x 5,5 cm
Espesor	1,3 cm
Peso	0,34 kg
Unidades/m <sup>2</sup> (sin cantería)	76
Unidades/m <sup>2</sup> (cantería 1 cm)	62
Unidades/m <sup>2</sup> (cantería 1,2 cm)	60
Unidades/m <sup>2</sup> (cantería 1,4 cm)	58
Unidades por pallet	2.840



#### Enchape 6cm

Dimensiones Nominales	24 x 6 cm
Espesor	1,3 cm
Peso	0,34 kg
Unidades/m <sup>2</sup> (sin cantería)	70
Unidades/m <sup>2</sup> (cantería 1 cm)	58
Unidades/m <sup>2</sup> (cantería 1,2cm)	56
Unidades/m <sup>2</sup> (cantería 1,4cm)	54
Unidades por pallet	4.800



(1) Las especificaciones del producto pueden ser modificadas por Cerámica Santiago S.A. con el objetivo de mejorar sus características.  
 (2) El uso de morteros debe ajustarse a la normativa vigente, a las especificaciones del fabricante y al proyecto de cálculo estructural, si procede.

## Texturas y colores

El origen natural de los enchapes puede hacer varias las tonalidades entre diferentes partidas.

### Enchapes 5,5 cm



**Envejecido**  
Liso



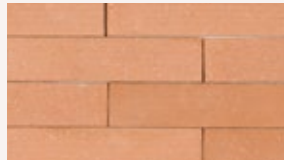
**Envejecido**  
Rasguñado



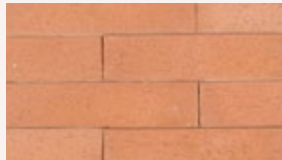
**Siena**  
Rústico



**Arcilla**  
Liso



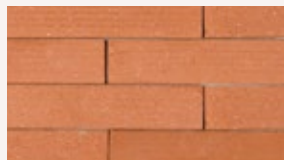
**Arcilla**  
Rústico



**Arcilla**  
Rasguñado



**Natural**  
Liso



**Natural**  
Rústico



**Natural**  
Rasguñado

### Enchapes 6 cm



**Marfil Rasguñado**



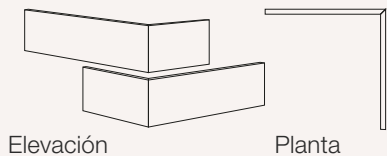
**Gris Urbano Rasguñado**



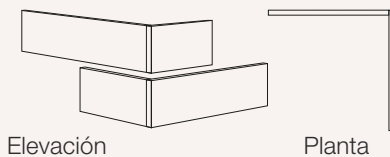
**Chocolate Rasguñado**

## Encuentros

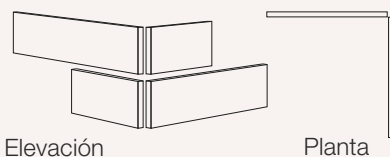
### Encuentro 45°



### Encuentro Traslapado



### Encuentro Simple



## Recomendaciones de Instalación

- Saturar los enchapes de agua por 24 hrs.
- Limpiar la superficie del sustrato.
- En sustratos rígidos, puntear o utilizar promotor de adherencia.
- Aplicar la primera capa de mortero como carga adhesiva.
- Posterior al curado, realizar trazado de niveles.
- Realizar chicoteo de mortero de pega.
- Se recomienda canterías que no excedan los 10mm.
- Se recomienda asentar los enchapes 10 mm en el mortero de pega.

## Recomendaciones de limpieza

- Todo mortero sobrante debe ser removido antes que frague con una esponja saturada en agua. En caso de persistir, remover la lechada con una escobilla plástica de cerdas duras o bronceadas.
- Para enchapes con texturas rugosas, es de suma importancia una adecuada limpieza.
- Realizar labores de curado al menos por 7 días.
- Luego de un tiempo de secado, aplicar tratamiento hidrorrepelente.

(1) Las especificaciones del producto pueden ser modificadas por Cerámica Santiago S.A. con el objetivo de mejorar sus características.

(2) El uso de morteros debe ajustarse a la normativa vigente, a las especificaciones del fabricante y al proyecto de cálculo estructural, si procede.